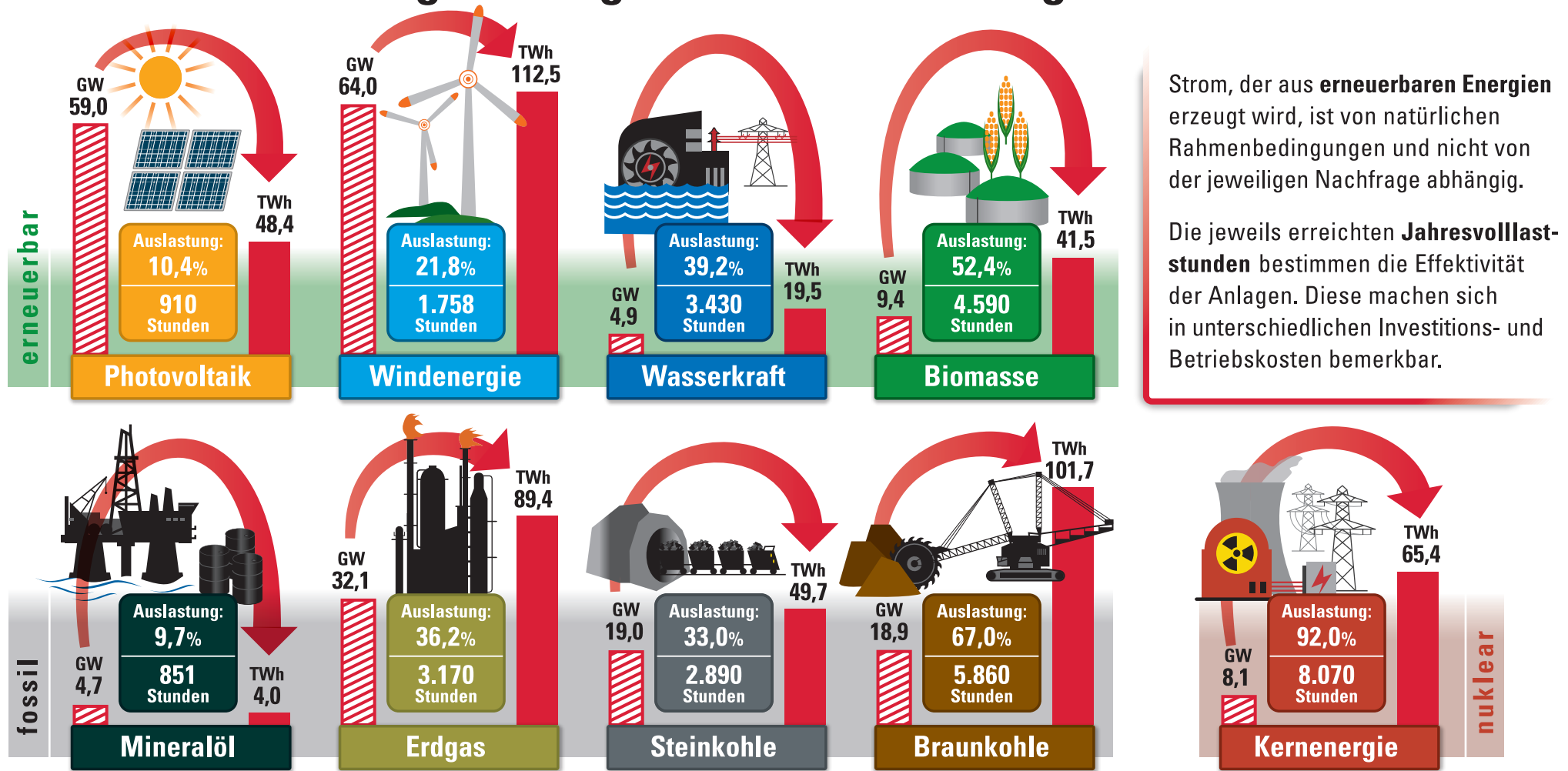


# Installierte Leistungen und gelieferte Strommengen in Deutschland 2021



Strom, der aus **erneuerbaren Energien** erzeugt wird, ist von natürlichen Rahmenbedingungen und nicht von der jeweiligen Nachfrage abhängig.

Die jeweils erreichten **Jahresvolllaststunden** bestimmen die Effektivität der Anlagen. Diese machen sich in unterschiedlichen Investitions- und Betriebskosten bemerkbar.

Die installierte Leistung ist die maximal mögliche Leistung der in einem Kraftwerk installierten Generatoren (oder auch Solar Panels). Hier in der Einheit Gigawatt (GW).



Die Erzeugung von elektrischer Energie (= Spannung × Stromstärke × Zeit) wird **Stromerzeugung** genannt. Hier in der Einheit Terawattstd.(TWh).

