

Systemische Verluste in der Energie-Infrastruktur Deutschlands 2018

PRIMÄRENERGIE

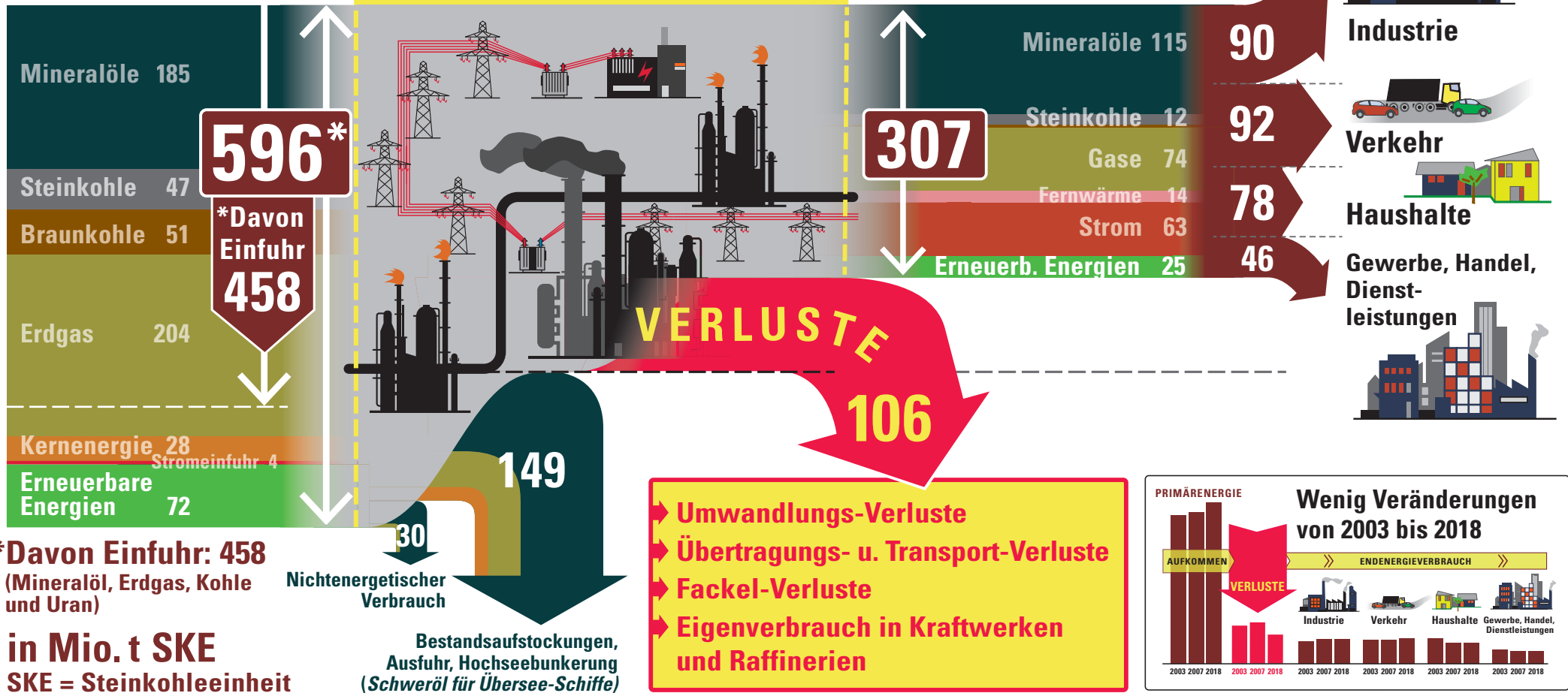
Die in den Energieträgern vor der Umwandlung enthaltenen Energie

SEKUNDÄRENERGIE ENERGIEUMWANDLUNG

z.B. in Strom, Koks, Benzin

ENDENERGIE

Zur Verfügung stehende nutzbare Energie



*Davon Einfuhr: 458
(Mineralöl, Erdgas, Kohle und Uran)

in Mio. t SKE
SKE = Steinkohleeinheit

IMPLEMENTING NEW IDEAS TO SUPPORT OUR ENERGY FUTURE

www.aaevers.com

