

Systemische Verluste in der Energie-Infrastruktur Deutschlands 2017

PRIMÄRENERGIE

Die in den Energieträgern vor der Umwandlung enthaltenen Energie



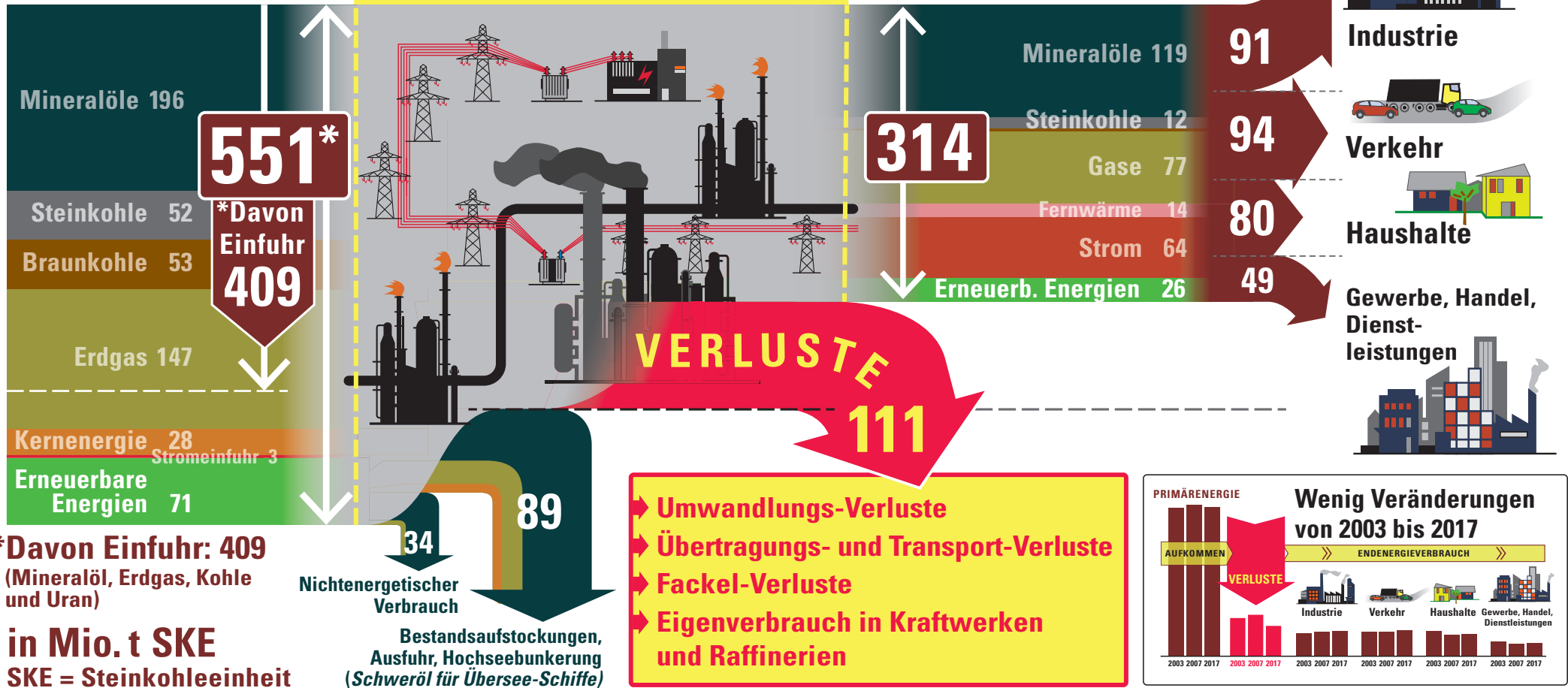
SEKUNDÄRENERGIE ENERGIEUMWANDLUNG

z.B. in Strom, Koks, Benzin

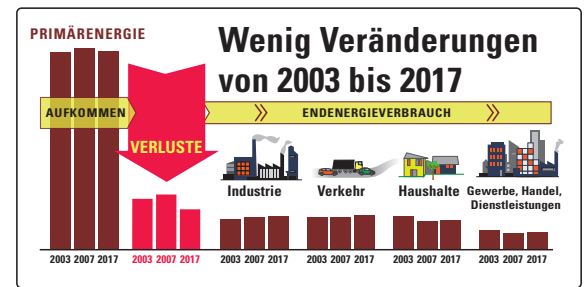


ENDENERGIE

Zur Verfügung stehende nutzbare Energie



*Davon Einfuhr: 409 (Mineralöl, Erdgas, Kohle und Uran)
 in Mio. t SKE
 SKE = Steinkohleeinheit



Quelle: Abeitgemeinschaft Energiebilanzen e.V. / Erstmals veröffentlicht: 2014; letztes Update: Okt. 2019